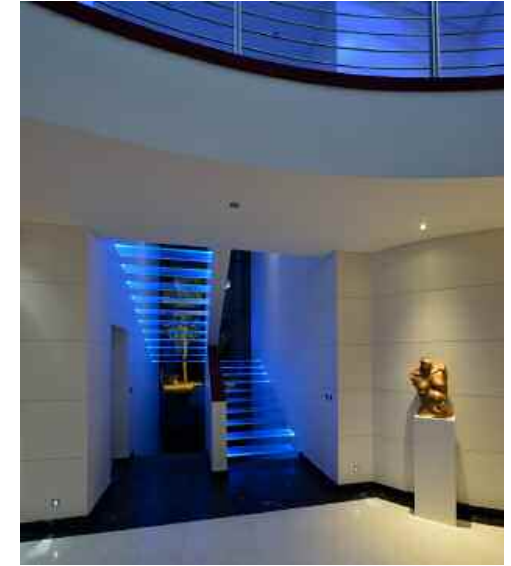


Les plus beaux
INTERIEURS

Décembre 2014 - Janvier - Février 2015 - Trimestriel - 9,80€ VOL.32



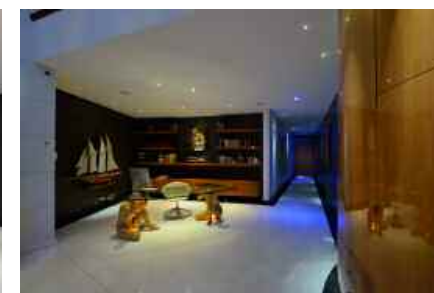


CAP A L'OUEST

A DEUX PAS DE L'OCEAN ATLANTIQUE, DANS UN ECRIN DE VERDURE DE PRES DE 4 HECTARES, SE DRESSE UNE VILLA DES PLUS REMARQUABLES. ENTRE COURBES ET LIGNES TENDUES, SA « VOILE » MAJESTUEUSE – DE PRÈS DE 8M DE HAUTEUR – LAISSE SANS VOIX.

Ci-dessus à droite : escalier & cloisons : Ets Cormier. Bronze de l'artiste Pascal Guerineau.

Ci-dessous : tapis (Limited Edition & Kyle Bunting). Mobilier (Ets Cormier). Tableau de Jean Soyier. Table de salle à manger (Caroline Corbeau). En bas à droite : bureau sculpture sur bois de l'artiste Alain Legros. Chaise (Desalto).



L'ensemble de ce projet, la distribution de l'espace intérieur, le mobilier, les portes, l'éclairage, les tapis, etc. a été confié à Jean-Luc Cormier et son Agence JLC DESIGN. Reconnu pour l'excellence et la qualité irréprochable de ses créations, notamment en matière de mobilier de cuisine, ce designer a acquis une renommée internationale en créant des univers singuliers faisant la part belle au bois les plus précieux et à l'utilisation audacieuse des courbes. Sous « la voile » se trouve l'entrée, dont l'impressionnante porte de 2,80m de haut par 1,70 de large donne le ton. Les proportions de cette villa ne font pas dans la demi-mesure. Près de 60 mètres de long et environ 800 m². Les superlatifs ne manquent pas pour qualifier ce véritable « Yacht », prochainement disponible à la vente, qui possède un garage de 170m²

pouvant accueillir 7 véhicules. Dès l'entrée, Jean-Luc Cormier a souhaité introduire un élément fort. L'escalier saisi le regard. Entièrement en verre, ses marches se teintent de bleu et semblent littéralement flotter dans les airs. Les joints creux horizontaux dans les cloisons ajoutent de la force à la mise en scène et allonge la perspective jusqu'au bout de chaque pièce. L'ensemble des agencements a été dessiné par Jean-Luc Cormier et crée dans son propre atelier de production de 2 800 m² situé à Laval en Mayenne. La coordination et la maîtrise sont donc parfaites et intégrées de la conception jusqu'à la pose sur le chantier ce qui permet d'obtenir des agencements audacieux et garantit une finition impeccable. Ce projet exigeant joue avec harmonie les codes des plus beaux Yachts alliant luxe, élégance et facilité de vie. Les volumes ont été pensés pour obtenir un grand espace de réception baigné de lumière



tout en ayant une atmosphère conviviale. La pièce de vie d'environ 170 m² se pare d'un mur tout en courbe habillé d'un élégant placage de poirier suisse brillant. La mise en tension des matériaux tel que le verre, la pierre, le Corian ou le bois amène un subtil jeu de contrastes qui séduit aussi bien la vue que le toucher et que l'on retrouve dans toutes les pièces. La baie vitrée à galandage se cache entièrement derrière le mur où se trouve la télévision pour profiter pleinement de la terrasse et de la piscine « miroir ». L'ensemble des baies vitrées a été installé par un fabricant Belge qui a pu réaliser une telle ouverture (7m) en seulement 2 vantaux. Toujours en contraste la table basse en Corian est parée d'un verre noir en son centre. Aérienne, ses plinthes en miroir lui confèrent un effet suspendu. Le tapis est fait de soie, laine et bambou. Lorsqu'il y a des convives, les repas se prennent dans la salle à manger sur une

table en verre aux bords brisés et bruts et dont les pieds en acier brossé forme une écriture sinieuse et expressive. La cuisine entière ronde, signature de Jean-Luc Cormier, apporte avec élégance une touche de convivialité. Le repose pieds du bar en granit permet une position confortable tout au long de l'apéritif ou du repas. Elle est équipée du dernier cri technologique en matière d'appareils ménagers. L'évier quand à lui est caché dans un bloc entièrement réalisé en Corian. Le bar se lève électriquement grâce à des vérins et les crédences en bois de cerisier sauvage montent d'un simple clic pour laisser place à un rangement insoupçonné pour les robots et autres petits appareils ménagers. La suite parentale de 70 m² est un bijou de raffinement et de confort. Le dressing en acajou a une structure entièrement réalisée en érable massif. Les tiroirs sont quant à eux gainés de cuir de veau ce qui signe

Ci-dessous : tableaux de Pascal Guérineau. Baignoire (Teuco). Sanitaires et accessoires (Gessi).



A gauche : Bureau création Jean-Luc CORMIER. Corian & acajou vernis brillant. Tableau Jean SOYER. Mobilier de la chambre en wengé ets CORMIER / parures de lit : Quagliotti / Tableau Jean SOYER. Mobilier de la chambre en cerisier sauvage vernis brillant ets CORMIER / parures de lit : Quagliotti / Tableau Pascal GUERINEAU. A droite : Bar en verre rétro éclairé donnant sur la piscine ets CORMIER / Tabourets Cayman. Spa à débordement Teuco.



le luxe absolu des lieux. Sur l'îlot le plateau en verre dépoli à l'acide confère un toucher soyeux et délicat, idéal pour les vêtements. Sur les cotés de la pièce les plateaux en verre sont clairs au centre afin de voir facilement ce qui se trouve dans les tiroirs. La salle de bain offre de nombreux rangements spacieux et ergonomiques. Le retour graphique est réalisé dans le même matériau que le plan de travail. La baignoire îlot posée telle une sculpture, jouie d'une vue imprenable sur la nature environnante et la pièce d'eau. Réalisée en Duralight elle fait écho à la finition cuir du granit au sol. La douche à l'italienne tout en granit posé à livre ouvert, est équipée d'un ciel de pluie avec cascade, brumisateu et chromothérapie. Les chambres d'enfants et d'amis ont également été conçues comme des suites possédant chacune salle de douche et dressing privatif. Chaque pièce a été traitée avec une essence de bois particulière qui fait résonance aux traits expressifs des toiles des artistes

Guerineau et Soyer. Encore une fois le mobilier a été intégralement dessiné par Jean-Luc Cormier. Le bureau est une pièce unique, posé tel un bloc de marbre brut, il semble tenir en équilibre. Situé à l'étage il offre une vue imprenable sur le parc. Tout a été pensé pour le confort et le bien être des occupants. Aussi, ils bénéficient d'un espace relaxation avec un Spa à débordement niché au beau milieu d'une végétation luxuriante ainsi que d'un hammam tout en Corian et granit. Au sous-sol l'on trouve une vaste pièce de vie avec un grand salon/home cinéma et un bar en verre éclairé dont une fenêtre donne directement sur l'intérieur de la piscine. La cave à vins réalisée dans les règles de l'art se pare de pierre de bourgogne au sol et d'un système de contrôle de l'hygrométrie ambiante. Inspiré des métiers d'art cette réalisation est un lieu de vie particulier et unique d'une grande élégance et sans ostentation. L'objectif a été atteint. Texte : Céline Chevaller - Photos : Vincent Begon